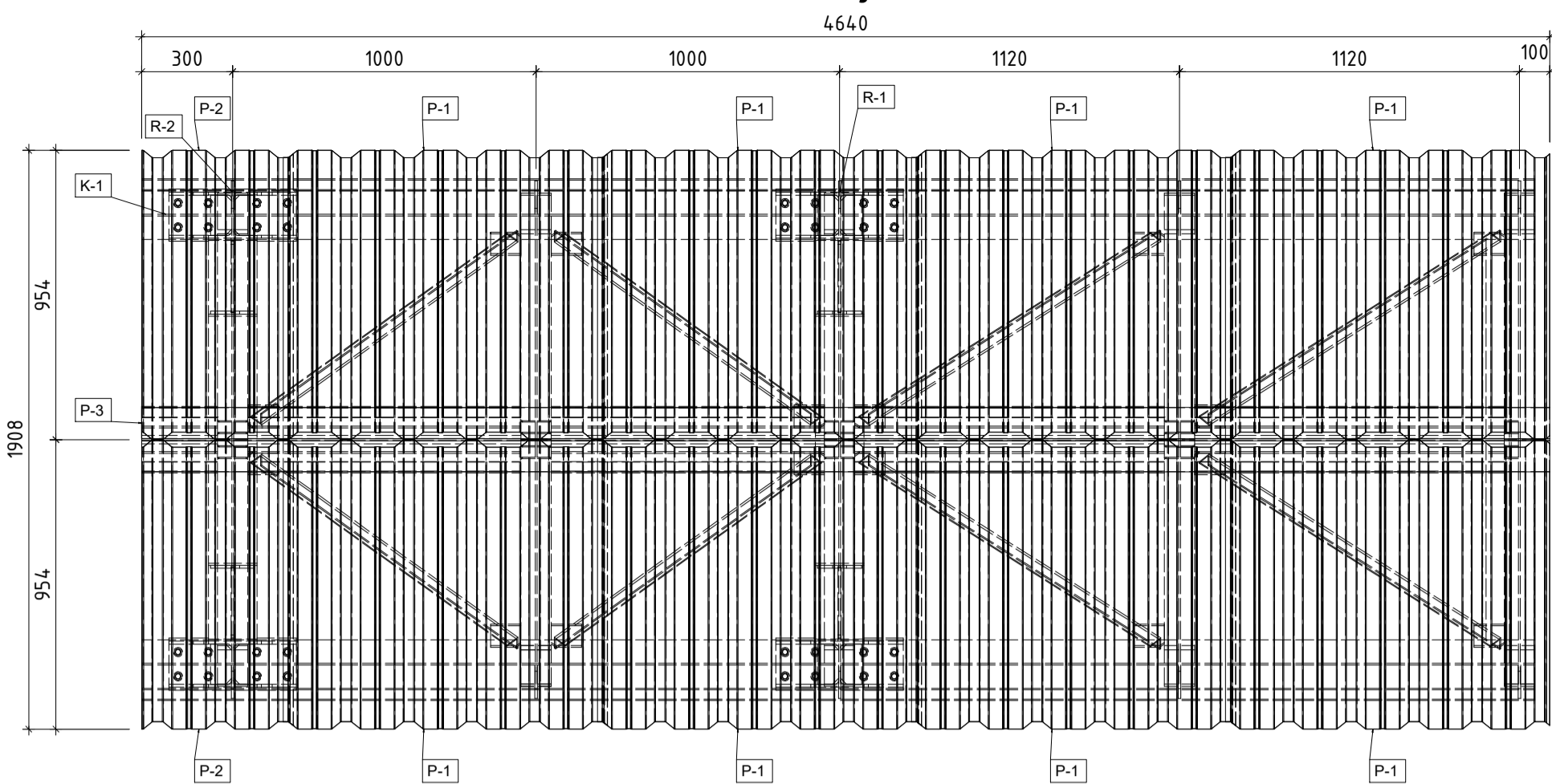
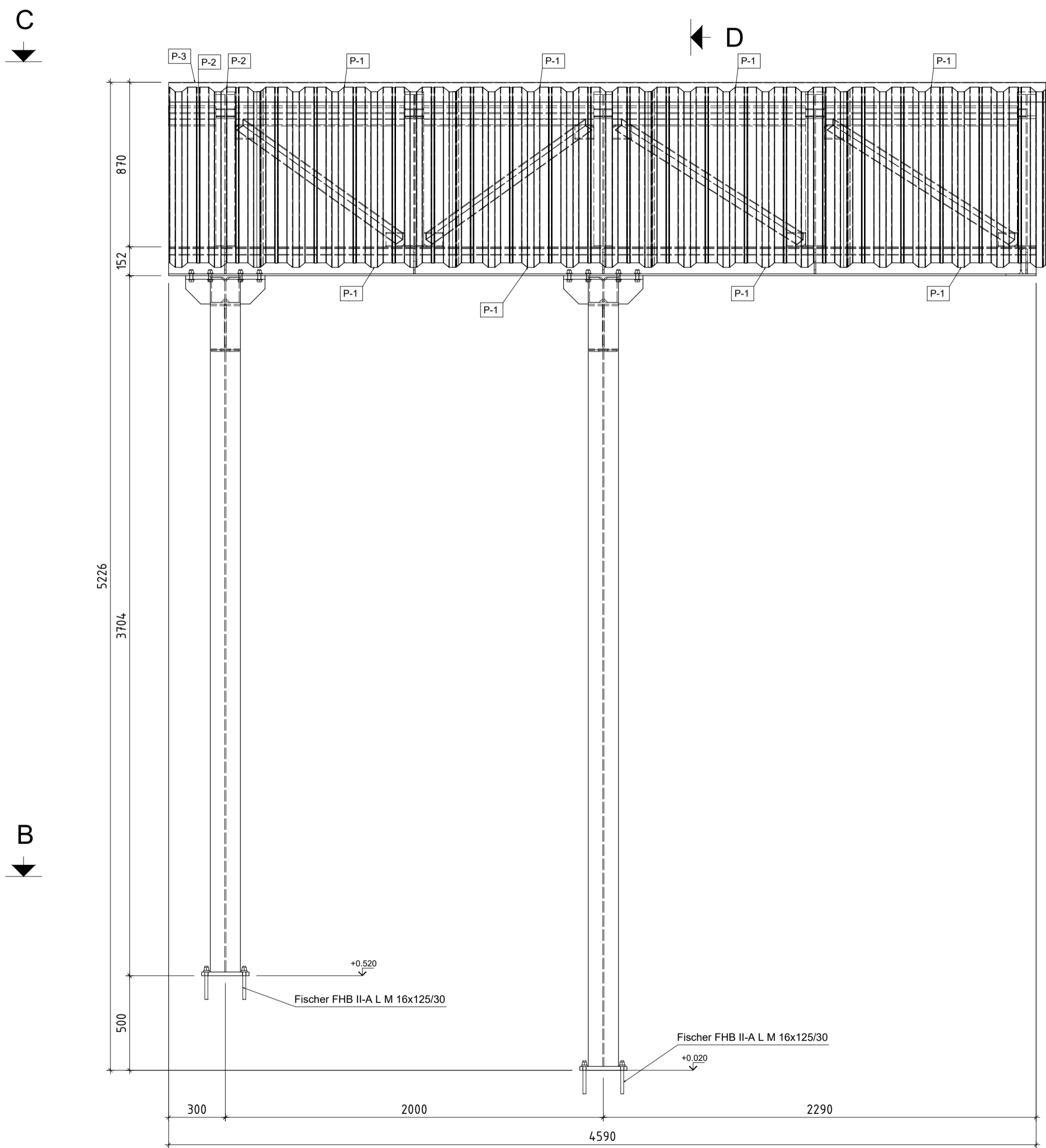


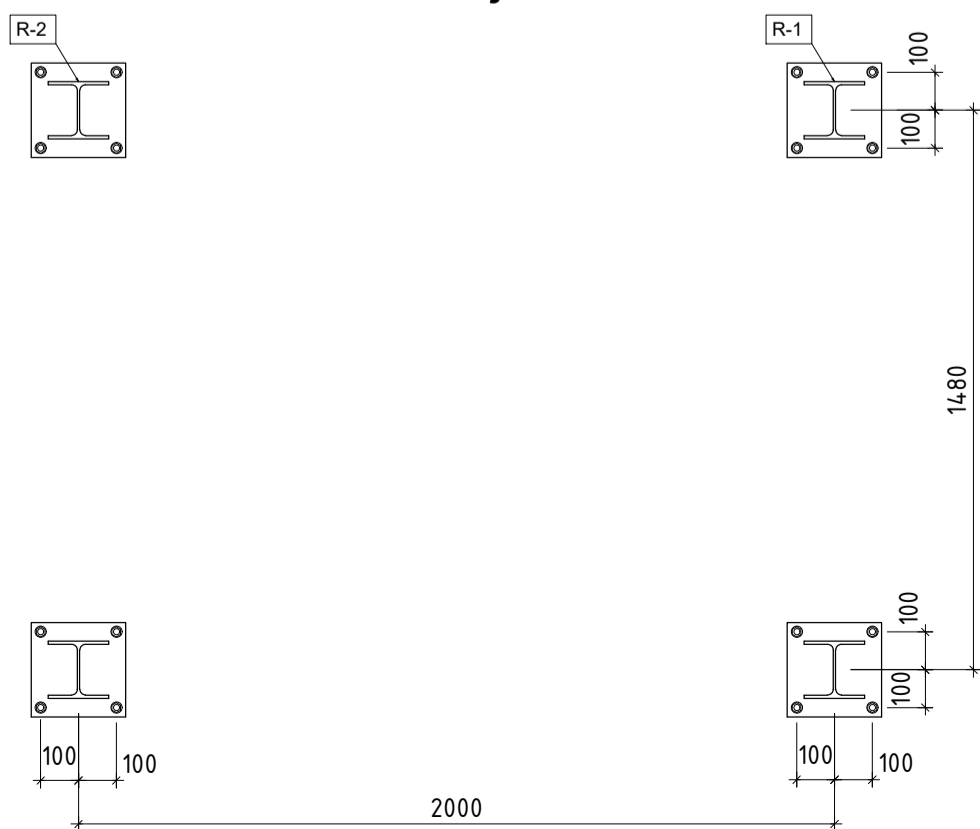
Przekrój C - C



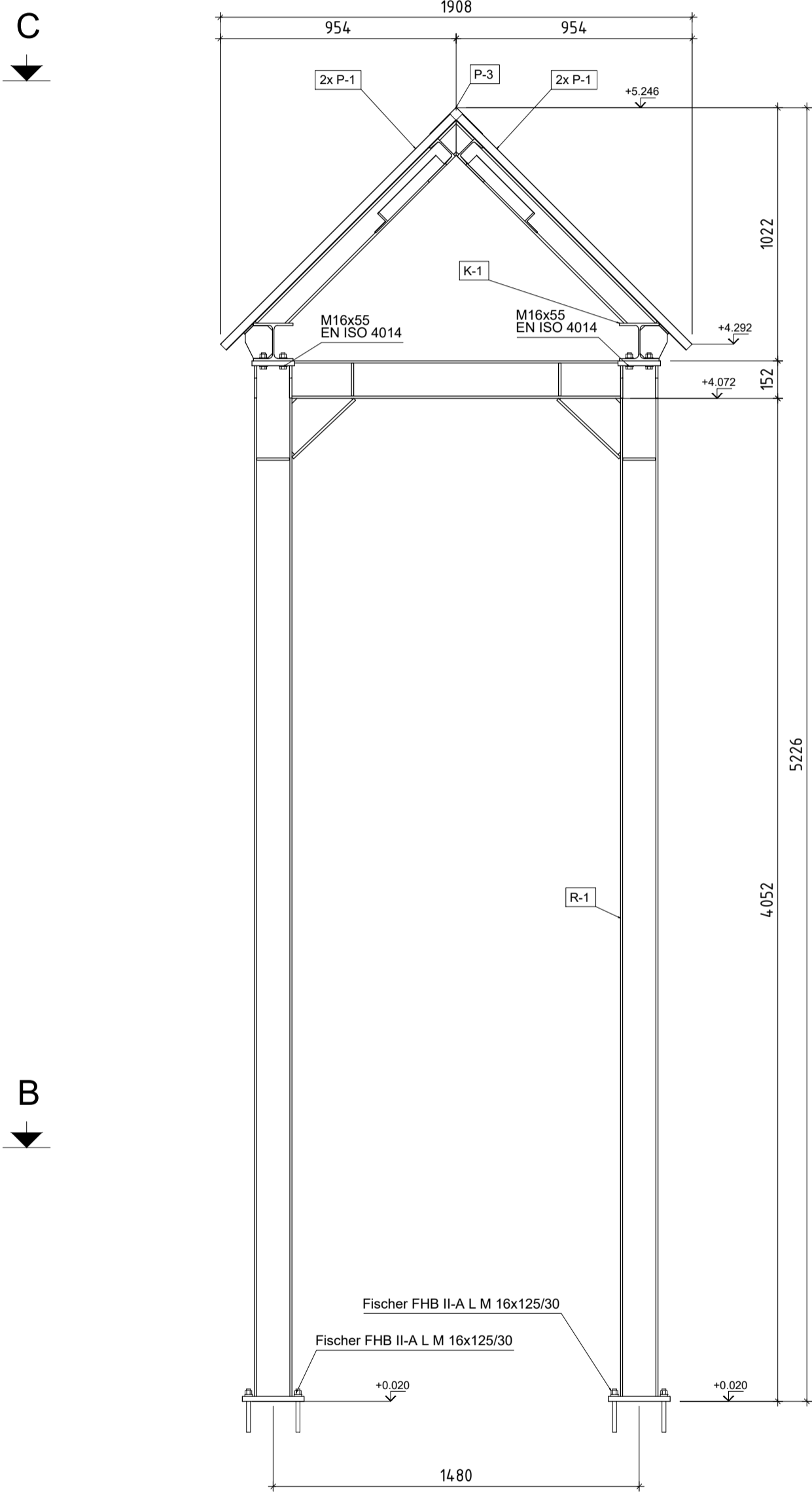
ZADASZENIE



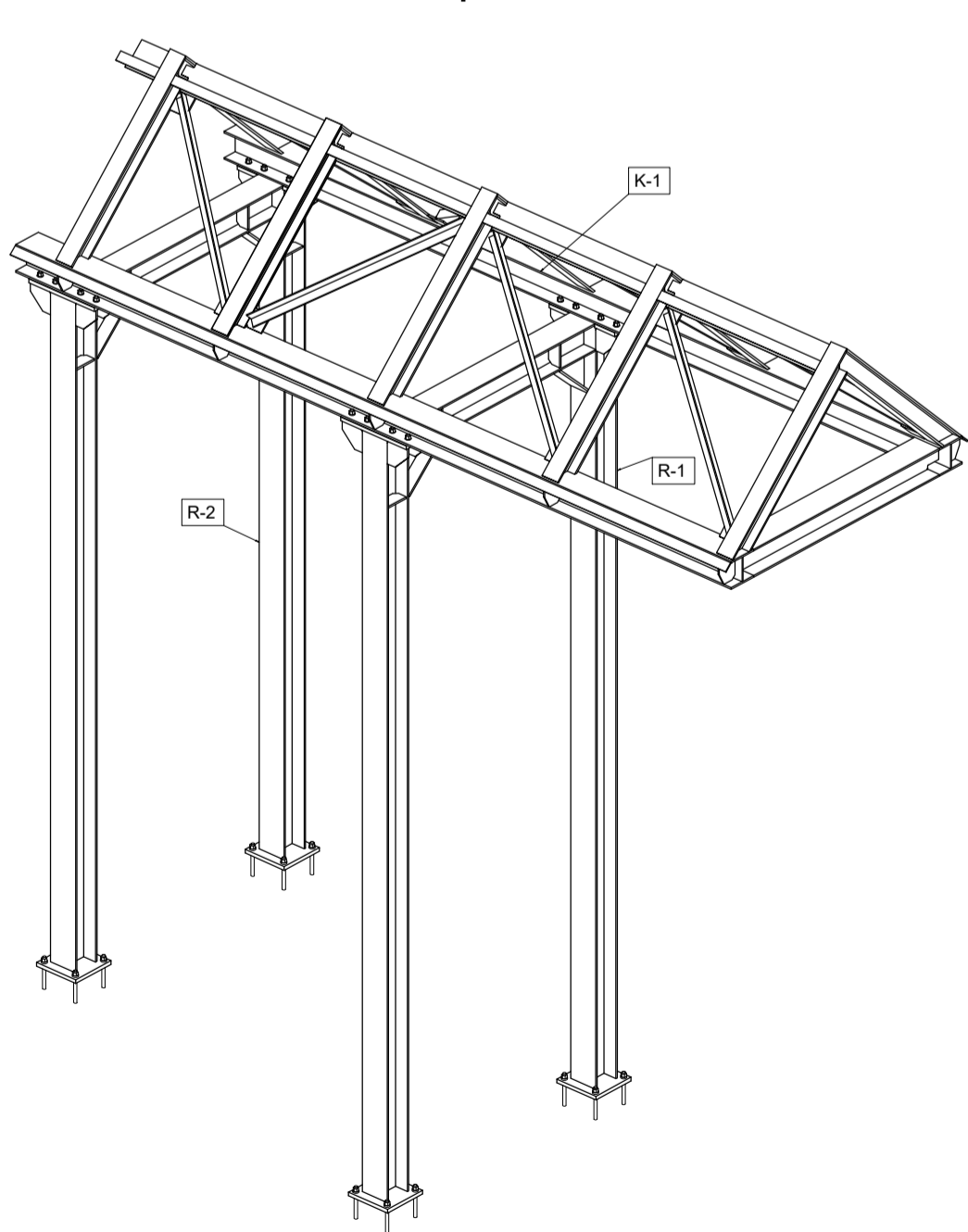
Przekrój B - B



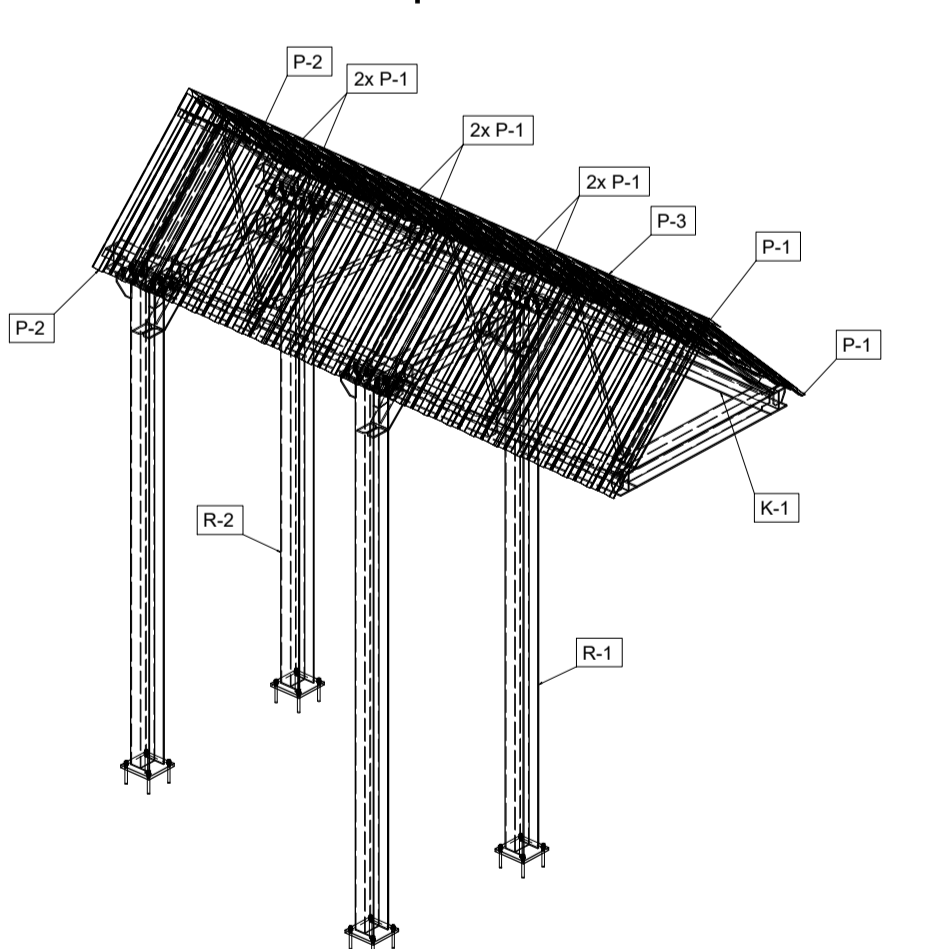
Przekrój D - D



Perspektive 1



Perspektive 2



Pozycja	Nazwa	Ilość (szt.)	Długość (mm)	Szerokość (mm)	Materiał	Waga 1szt. (kg)	Waga (kg)
K-1	X	1					
115	BL8x132x110	10	132	110	S235JR	0.79	7.86
114	BL8x100x100	16	100	100	S235JR	0.62	9.93
111	U100	2	297	0	S235JR	3.15	6.3
110	HEA160	1	1474	0	S235JR	44.81	44.81
109	U100	4	994	0	S235JR	10.54	42.15
108	U100	4	1114	0	S235JR	11.81	47.23
104	HEA160	2	4590	0	S235JR	139.54	279.07
103	FL50X6	2	4590	0	S235JR	10.81	21.62
102	L50X5	4	1200	0	S235JR	4.52	18.09
101	L50X5	4	1287	0	S235JR	4.85	19.4
100	HEB100	12	1150	0	S235JR	23.45	281.43
Razem:		61					777.9

P-1	X	8					
P-1	BTS35.207.1035-0.70mm	1	1314	0	S235JR	8.89	8.89
Razem:		1					8.89

P-2	X	2					
P-2	BTS35.207.1035-0.70mm	1	1314	0	S235JR	8.89	8.89
Razem:		1					8.89

P-3	X	1					
P-3	BL1x4640x297	1	4640	297	S235JR	7.58	7.58
Razem:		1					7.58

R-1	X	1					
119	BL20x420x172	2	420	172	S235JR	11.34	22.68
118	BL20x250x250	2	250	250	S235JR	9.81	19.63
117	BL10x344x160	2	344	160	S235JR	4.32	8.64
116	BL10x324x158	2	324	158	S235JR	2.29	4.59
113	BL10x132x70	8	132	70	S235JR	0.69	5.55
112	BL10x130x130	8	130	130	S235JR	1.07	8.53
107	HEA160	1	1328	0	S235JR	40.37	40.37
105	HEA160	2	4164	0	S235JR	126.59	253.17
-	M16 8.8	16	55	0	8.8	0.17	2.73
-	Fischer FHB II-A L M 16x125/30	8	175	0	Galwanizowana stal	0.06	0.47
Razem:		51					366.37

R-2	X	1					
119	BL20x420x172	2	420	172	S235JR	11.34	22.68
118	BL20x250x250	2	250	250	S235JR	9.81	19.63
117	BL10x344x160	2	344	160	S235JR	4.32	8.64
116	BL10x324x158	2	324	158	S235JR	2.29	4.59
113	BL10x132x70	8	132	70	S235JR	0.69	5.55
112	BL10x130x130	8	130	130	S235JR	1.07	8.53
107	HEA160	1	1328	0	S235JR	40.37	40.37
106	HEA160	2	3664	0	S235JR	111.39	222.77
-	M16 8.8	16	55	0	8.8	0.17	2.73
-	Fischer FHB II-A L M 16x125/30	8	175	0	Galwanizowana stal	0.06	0.47
Razem:		51					335.97

R-2	X	1					
119	BL20x420x172	2	420	172	S235JR	11.34	22.68
118	BL20x250x250	2	250	250	S235JR	9.81	19.63
117	BL10x344x160	2	344	160	S235JR	4.32	8.64
116	BL10x324x158	2	324	158	S235JR	2.29	4.59
113	BL10x132x70	8	132	70	S235JR	0.69	5.55
112	BL10x130x130	8	130	130	S235JR	1.07	8.53
107	HEA160	1	1328	0	S235JR	40.37	40.37
106	HEA160	2	3664	0	S235JR	111.39	222.77
-	M16 8.8	16	55	0	8.8	0.17	2.73
-	Fischer FHB II-A L M 16x125/30	8	175	0	Galwanizowana stal	0.06	0.47
Razem:		51					335.97

R-2	X	1					
119	BL20x420x172	2	420	172	S235JR	11.34	22.68
118	BL20x250x250	2	250	250	S235JR	9.81	19.63
117	BL10x344x160	2	344	160	S235JR	4.32	8.64
116	BL10x324x158	2	324	158	S235JR	2.29	4.59
113	BL10x132x70	8	132	70	S235JR	0.69	5.55
112	BL10x130x130	8	130	130	S235JR	1.07	8.53
107	HEA160	1	1328	0	S235JR	40.37	40.37
106	HEA160	2	3664	0	S235JR	111.39	222.77
-	M16 8.8	16	55	0	8.8	0.17	2.73
-	Fischer FHB II-A L M 16x125/30	8	175	0	Galwanizowana stal	0.06	0.47
Razem:		51					335.97

R-2	X	1					
119	BL20x420x172	2	420	172	S235JR	11.34	22.68
118	BL20x250x250	2	250	250	S235JR	9.81	19.63
117	BL10x344x160	2	344	160	S235JR	4.32	8.64
116	BL10x324x158	2	324	158	S235JR	2.29	4.59
113	BL10x132x70	8	132	70	S235JR	0.69	5.55
112	BL10x130x130	8	130	130	S235JR	1.07	8.53
107	HEA160	1	1328	0	S235JR	40.37	40.37
106	HEA160	2	3664	0	S235JR	111.39	222.77
-	M16 8.8	16	55	0	8.8	0.17	2.73
-	Fischer FHB II-A L M 16x125/30	8	175	0	Galwanizowana stal	0.06	0.47
Razem:		51					335.97

R-2	X	1					
119	BL20x420x172	2	420	172	S235JR	11.34	22.68
118	BL20x250x250	2	250	250	S235JR	9.81	19.63
117	BL10x344x160	2	344	160	S235JR	4.32	8.64
116	BL10x324x158	2	324	158	S235JR	2.29	4.59
113	BL10x132x70	8	132	70	S235JR	0.69	5.55
112	BL10x130x130	8	130	130	S235JR	1.07	8.53
107	HEA160	1	1328	0	S235JR	40.37	40.37
106	HEA160	2	3664	0	S235JR	111.39	222.77
-	M16 8.8	16	55	0	8.8	0.17	2.73
-	Fischer FHB II-A L M 16x125/30	8	175	0	Galwanizowana stal	0.06	0.47
Razem:		51					335.97

R-2	X	1					
119	BL20x420x172	2	420	172	S235JR	11.34	22.68
118	BL20x250x250	2	250	250	S235JR	9.81	19.63
117	BL10x344x160	2	344	160	S235JR	4.32	8.64
116	BL10x324x158	2	324	158	S235JR	2.29	4.59
113	BL10x132x70	8	132	70	S235JR	0.69	5.55
112	BL10x130x130	8	130	130	S235JR	1.07	8.53
107	HEA160	1	1328	0	S235JR	40.37	40.37
106	HEA160	2	3664	0	S235JR	111.39	222.77
-	M16 8.8	16	55	0	8.8	0.17	2.73
-	Fischer FHB II-A L M 16x125/30	8	175	0	Galwanizowana stal	0.06	0.47
Razem:		51					335.97

R-2	X	1					
119	BL20x420x172	2	420	172	S235JR	11.34	22.68
118	BL20x250x250	2	250	250	S235JR	9.81	19.63
117	BL10x344x160	2	344	160	S235JR	4.32	8.64
116	BL10x324x158	2	324	158	S235JR	2.29	4.59
113	BL10x132x70	8	132	70	S235JR	0.69	5.55
112	BL10x130x130	8	130	130	S235JR	1.07	8.53
107	HEA160	1	1328	0	S235JR	40.37	40.37
106	HEA160	2	3664	0	S235JR	111.39	222.77
-	M16 8.8	16	55	0	8.8	0.17	2.73
-	Fischer FHB II-A L M 16x125/30	8	175	0	Galwanizowana stal	0.06	0.47
Razem:		51					335.97

R-2	X	1					
119	BL20x420x172	2	420	172	S235JR	11.34	22.68
118	BL20x250x250	2	250	250	S235JR	9.81	19.63
117	BL10x344x160	2	344	160	S235JR	4.32	8.64
116	BL10x324x158	2	324	158	S235JR	2.29	4.59
113	BL10x132x70	8	132	70	S235JR	0.69	5.55
112	BL10x130x130	8	130	130	S235JR	1.07	8.53
107	HEA160	1	1328	0	S235JR	40.37	40.37
106	HEA160	2	3664	0	S235JR	111.39	222.77
-	M16 8.8	16	55	0	8.8	0.17	2.73
-	Fischer FHB II-A L M 16x125/30	8	175	0	Galwanizowana stal	0.06	0.47
Razem:		51					335.97

R-2	X	1					
119	BL20x420x172	2	420	172	S235JR	11.34	22.68
118	BL20x250x250	2	250	250	S235JR	9.81	19.63
117	BL10x344x160	2	344	160	S235JR	4.32	8.64
116	BL10x324x158	2	324	158	S235JR	2.29	4.59
113	BL10x132x70	8	132	70	S235JR	0.69	5.55
112	BL10x130x130	8	130	130	S235JR	1.07	8.53
107	HEA160	1	1328	0	S235JR	40.37	40.37
106	HEA160	2	3664	0	S235JR	111.39	222.77
-	M16 8.8	16	55	0	8.8	0.17	2.73
-	Fischer FHB II-A L M 16x125/30	8	175	0	Galwanizowana stal	0.06	0.47
Razem:		51					335.97

--	--	--	--	--	--	--	--	--	--	--	--	--	--	--	--	--	--	--	--	--	--	--	--	--	--	--	--	--	--	--	--	--	--	--	--	--	--	--	--	--	--	--	--	--	--	--	--	--	--	--	--	--	--	--	--	--	--	--	--	--	--	--	--	--	--	--	--	--	--	--	--	--	--	--	--	--	--	--	--	--	--	--	--	--	--	--	--	--	--	--	--	--	--	--	--	--	--	--	--	--	--	--	--	--	--	--	--	--	--	--	--	--	--	--	--	--	--	--	--	--	--	--	--	--	--	--	--	--	--	--	--	--	--	--	--	--	--	--	--	--	--	--	--	--	--	--	--	--	--	--	--	--	--	--	--	--	--	--	--	--	--	--	--	--	--	--	--	--	--	--	--	--	--	--	--	--	--	--	--	--	--	--	--	--	--	--	--	--	--	--	--	--	--	--	--	--	--	--	--	--	--	--	--	--	--	--	--	--	--	--	--	--	--	--	--	--	--	--	--	--	--	--	--	--	--	--	--	--	--	--	--	--	--	--	--	--	--	--	--	--	--	--	--	--	--	--	--	--	--	--	--	--	--	--	--	--	--	--	--	--	--	--	--	--	--	--	--	--	--	--	--	--	--	--	--	--	--	--	--	--	--	--	--	--	--	--	--	--	--	--	--	--	--	--	--	--	--	--	--	--	--	--	--	--	--	--	--	--	--	--	--	--	--	--	--	--	--	--	--	--	--	--	--	--	--	--	--	--	--	--	--	--	--	--	--	--	--	--	--	--	--	--	--	--	--	--	--	--	--	--	--	--	--	--	--	--	--	--	--	--	--	--	--	--	--	--	--	--	--	--	--	--	--	--	--	--	--	--	--	--	--	--	--	--	--	--	--	--	--	--	--	--	--	--	--	--	--	--	--	--	--	--	--	--	--	--	--	--	--	--	--	--	--	--	--	--	--	--	--	--	--	--	--	--	--	--	--	--	--	--	--	--	--	--	--	--	--	--	--	--	--	--	--	--	--	--	--	--	--	--	--	--	--	--	--	--	--	--	--	--	--	--	--	--	--	--	--	--	--	--	--	--	--	--	--	--	--	--	--	--	--	--	--	--	--	--	--	--	--	--	--	--	--	--	--	--	--	--	--	--	--	--	--	--	--	--	--	--	--	--	--	--	--	--	--	--	--	--	--	--	--	--	--	--	--	--	--	--	--	--	--	--	--	--	--	--	--	--	--	--	--	--	--	--	--	--	--	--	--	--	--	--	--	--	--	--	--	--	--	--	--	--	--	--	--	--	--	--	--	--	--	--	--	--	--	--	--	--	--	--	--	--	--	--	--	--	--	--	--	--	--	--	--	--	--	--	--	--	--	--	--	--	--	--	--	--	--	--	--	--	--	--	--	--	--	--	--	--	--	--	--	--	--	--	--	--	--	--	--	--	--	--	--	--	--	--	--	--	--	--	--	--	--	--	--	--	--	--	--	--	--	--	--	--	--	--	--	--	--	--	--	--	--	--	--	--	--	--	--	--	--	--	--	--	--	--	--	--	--	--	--	--	--	--	--	--	--	--	--	--	--	--	--	--	--	--	--	--	--	--	--	--	--	--	--	--	--	--	--	--	--	--	--	--	--	--	--	--	--	--	--	--	--	--	--	--	--	--	--	--	--	--	--	--	--	--	--	--	--	--	--	--	--	--	--	--	--	--	--	--	--	--	--	--	--	--	--	--	--	--	--	--	--	--	--	--	--	--	--	--	--	--	--	--	--	--	--	--	--	--	--	--	--	--	--	--	--	--	--	--	--	--	--	--	--	--	--	--	--	--	--	--	--	--	--	--	--	--	--	--	--	--	--	--	--	--	--	--	--	--	--	--	--	--	--	--	--	--	--	--	--	--	--	--	--	--	--	--	--	--	--	--	--	--	--	--	--	--	--	--	--	--	--	--	--	--	--	--	--	--	--	--	--	--	--	--	--	--	--	--	--	--	--	--	--	--	--	--	--	--	--	--	--	--	--	--	--	--	--	--	--	--	--	--	--	--	--	--	--	--	--	--	--	--	--	--	--	--	--	--	--	--	--	--	--	--	--	--	--	--	--	--	--	--	--	--	--	--	--	--	--	--	--	--	--	--	--	--	--	--	--	--	--	--	--	--	--	--	--	--	--	--	--	--	--	--	--	--	--	--	--	--	--	--	--	--	--	--	--	--	--	--	--	--	--	--	--	--	--	--	--	--	--	--	--	--	--	--	--	--	--	--	--	--	--	--	--	--	--	--	--	--	--	--	--	--	--	--	--	--	--	--	--	--	--	--	--	--	--	--	--	--	--	--	--	--	--	--	--	--	--	--	--	--	--	--	--	--	--	--	--	--	--	--	--	--	--	--	--	--	--	--	--	--	--	--	--	--	--	--	--	--	--	--	--	--	--	--	--	--	--	--	--	--	--	--	--	--	--	--	--	--	--	--	--	--	--	--	--	--	--	--	--	--	--	--	--	--	--	--	--	--	--	--	--	--	--	--	--	--	--	--	--	--	--	--	--	--	--	--	--	--	--	--	--	--	--	--	--	--	--	--	--	--	--	--	--	--	--	--	--	--	--	--	--	--	--	--	--	--	--	--	--	--	--	--	--	--	--	--	--	--	--	--	--	--	--	--	--	--	--	--	--	--	--	--	--	--	--	--	--	--	--	--	--	--	--	--	--	--	--	--	--	--	--	--	--	--	--	--	--	--	--	--	--	--	--	--	--	--	--	--	--	--	--	--	--	--	--	--	--	--	--	--	--	--	--	--	--	--	--	--	--	--	--	--	--	--	--	--	--	--	--	--	--	--	--	--	--	--	--	--	--	--	--	--	--	--	--	--	--	--	--	--	--	--	--	--	--	--	--	--	--	--	--	--	--	--	--	--	--	--	--	--	--	--	--	--	--	--	--	--	--	--	--	--	--	--	--	--	--	--	--	--	--	--	--	--	--	--	--	--	--	--	--	--	--	--	--	--	--	--	--	--	--	--	--	--	--	--	--	--	--	--	--	--	--	--	--	--	--	--	--	--	--	--	--	--	--	--	--	--	--	--	--	--	--	--	--	--	--	--	--	--	--	--	--	--	--	--	--	--	--